

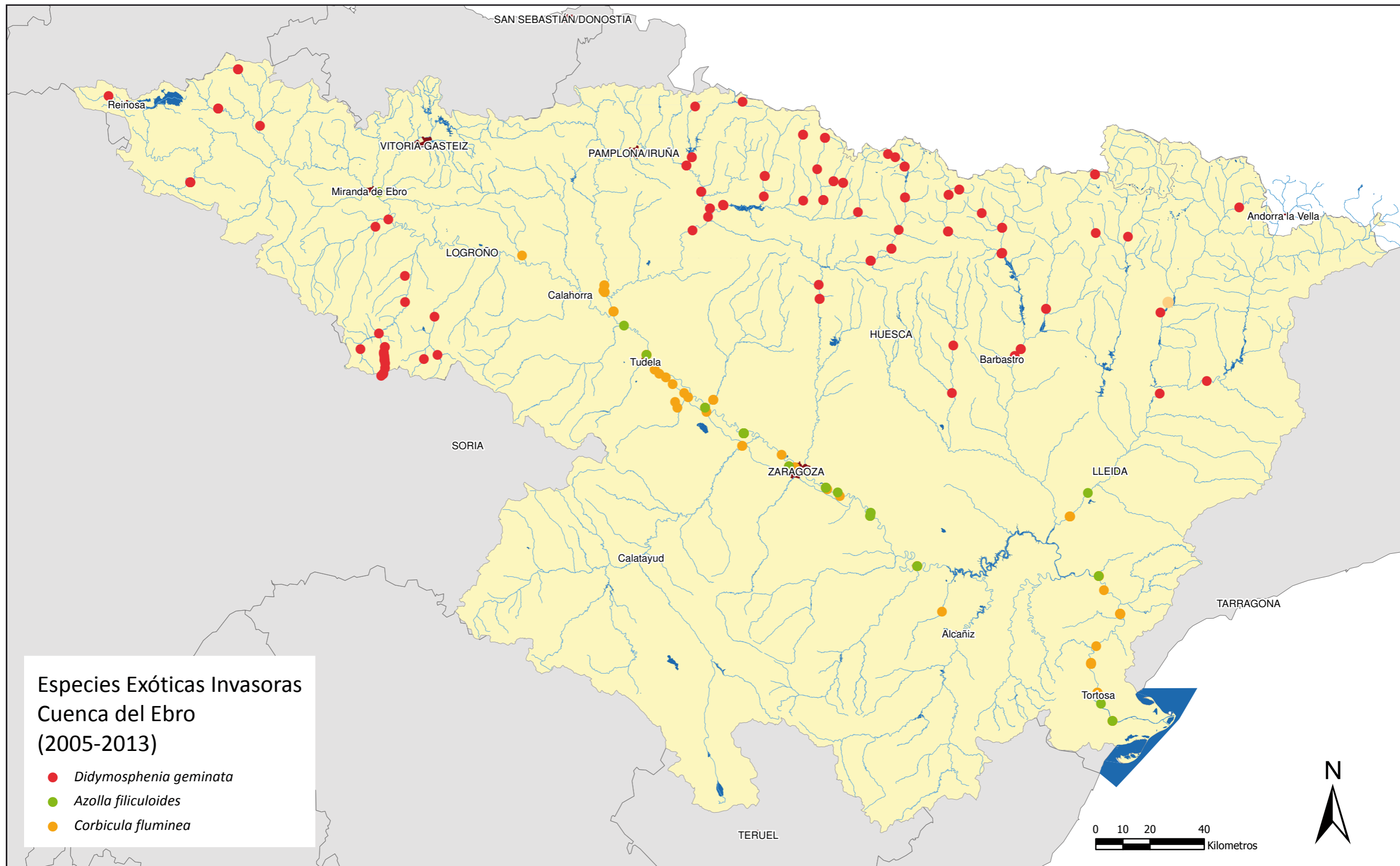
Mapa 7-1

Control de especies exóticas invasoras. Mejillón cebra.
 – Puntos de muestreo de larvas de mejillón cebra y resultados del seguimiento larvario.
 Junio-Septiembre 2013.

**CEMAS. Informe de situación
 Año 2013**

Control del Estado de las Masas de Agua





**Especies Exóticas Invasoras
Cuenca del Ebro
(2005-2013)**

- *Didymosphenia geminata*
- *Azolla filiculoides*
- *Corbicula fluminea*

Mapa 7-2

Control presencia de especies exóticas invasoras.
 – Puntos muestreados con presencia de las especies
 (*D. geminata*, *A. filiculoides*, *C. fluminea*).

**CEMAS. Informe de situación
Año 2013**

Control del Estado de las Masas de Agua

