

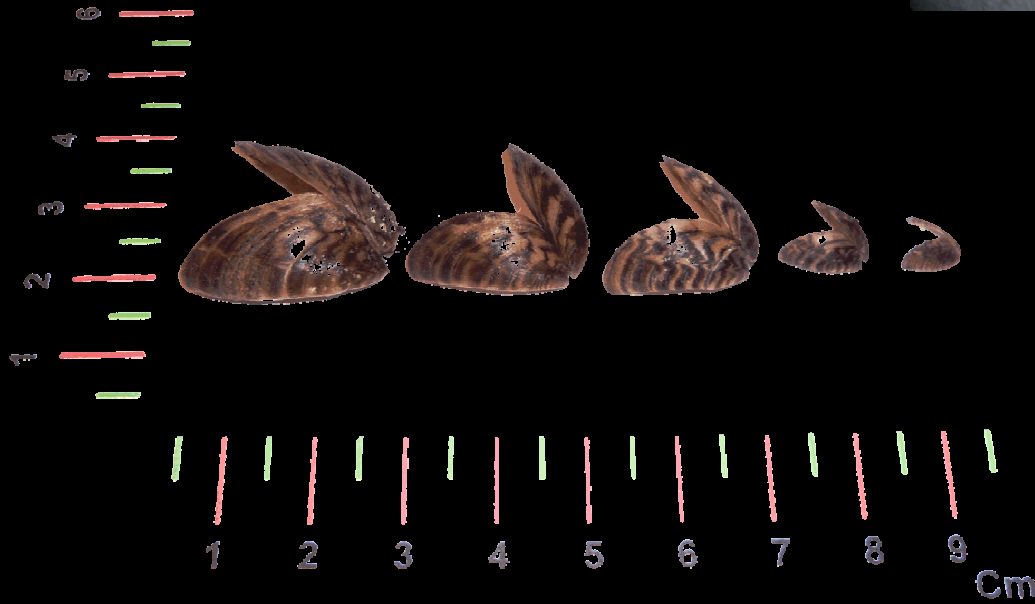


Forma similar al mejillón marino

**Distintos patrones
de cebreado en
sus valvas**



**Pequeño tamaño:
entre 0.5- 4 cm.**





Viso característico que se adhiere a superficies

**Forma
agregados**



En campo:



En campo:

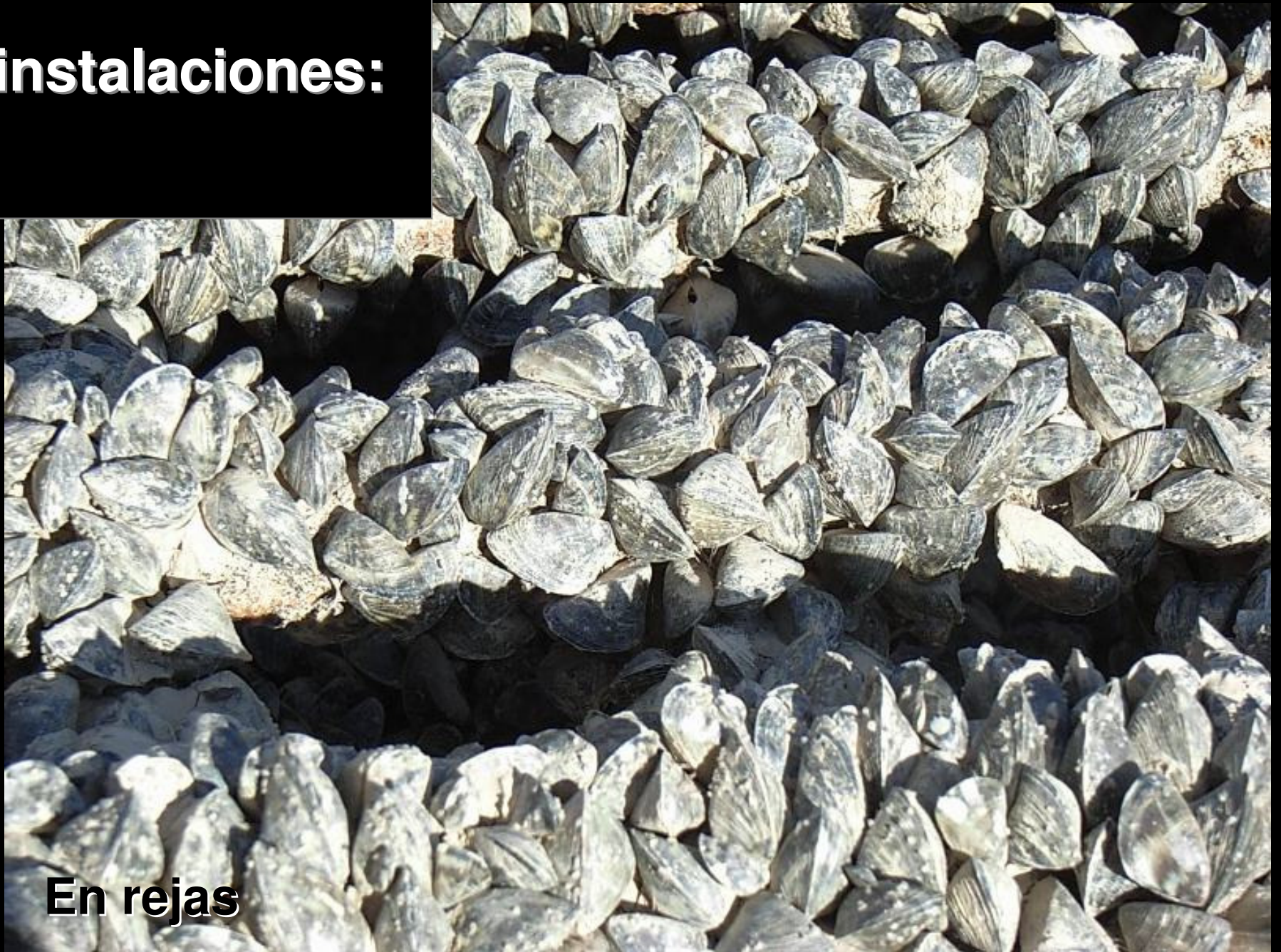


En instalaciones:



Detección en tuberías

En instalaciones:



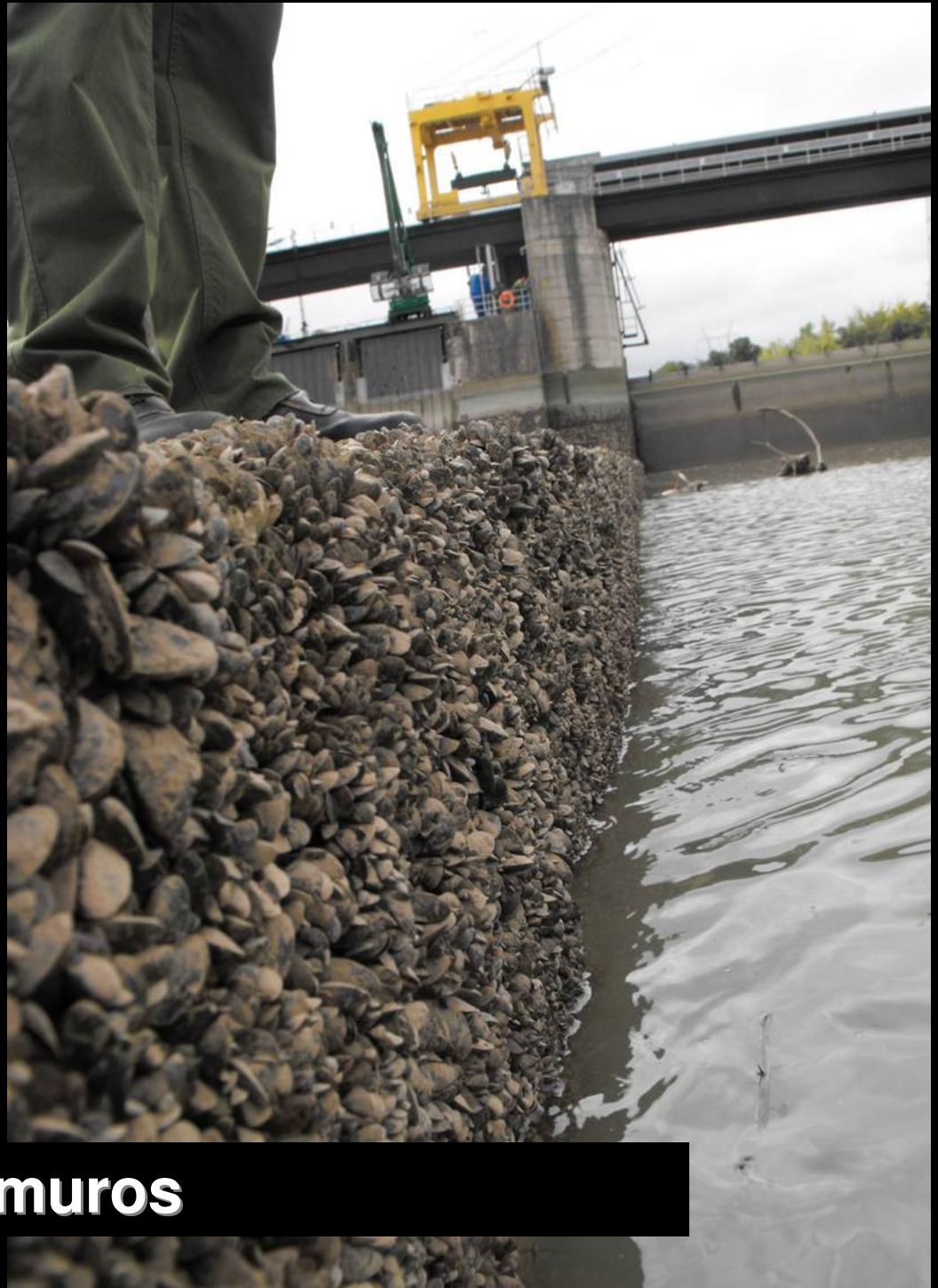
En rejjas

En instalaciones:



En balsas

En instalaciones:



En muros